



Transitions® Signature™ VII LENTES ADAPTABLES

Preguntas frecuentes

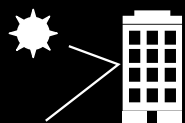
¿Qué son los lentes Transitions® Signature™ VII?

¿Reemplazan a los Transitions® VI?

Los nuevos lentes *Transitions Signature VII* con tecnología *Chromea7™* son los lentes adaptables de uso diario más rápidos de *Transitions Optical* y ofrecen una experiencia visual superior. Los lentes *Transitions Signature VII* están diseñados para adaptarse rápidamente y ser completamente claros en interiores y oscuros ante la luz brillante del sol. Proporcionan el nivel adecuado de tinte en exteriores y ofrecen una marcada ventaja por sobre los lentes claros comunes. Reemplazan a los lentes *Transitions VI* como la mejor opción para obtener la máxima claridad en interiores y la mejor capacidad de reacción ante los rayos UV en exteriores.

¿En qué se diferencian los lentes Transitions Signature VII de los Transitions VI?

Los lentes *Transitions Signature VII* usan la tecnología patentada *Chromea7*, la cual permite obtener un lente más rápido ante los rayos UV en más situaciones. Los lentes *Transitions Signature VII* le ofrecen una experiencia superior al usuario en comparación con los *Transitions VI*. Son más reactivos ante la luz indirecta

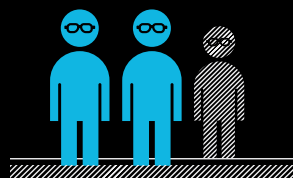


Más reactivos
ante la luz
indirecta del sol.



Más reactivos para
oscurecerse aún más
en los días de calor.

del sol y ante la luz solar reflejada, y se oscurecen aún más en los días de calor. Los lentes *Transitions Signature VII* ofrecen este desempeño extraordinario en exteriores sin sacrificar la claridad en interiores, convirtiéndolos en el reemplazo ideal de los lentes claros.



En pruebas con usuarios, el porcentaje de preferencia de los lentes *Transitions Signature VII* fue de 2 a 1 por sobre los lentes *Transitions VI*.

¿Cómo se ubican los lentes Transitions Signature dentro de la familia de marcas Transitions®?

Los lentes *Transitions Signature VII* reemplazan a los *Transitions VI* como los mejores lentes para obtener la máxima claridad en interiores y la mejor capacidad de reacción ante los rayos UV en exteriores.

Otros productos adaptables de uso diario de *Transitions* incluyen:

Los lentes *Transitions® XTRActive®* ofrecen más activación para protección adicional contra el cansancio y la fatiga ocular. Son los lentes de uso diario que más se oscurecen en exteriores, se activan detrás del parabrisas del automóvil y tienen un leve y cómodo tinte en interiores.

Los lentes *Transitions® Vantage™* ofrecen una visión más nítida y aguda al aire libre, incluso ante el deslumbramiento más intenso de exteriores. Son los únicos lentes que usan polarización variable: un

verdadero adelanto tecnológico que permite que el nivel de polarización se ajuste en función al nivel de deslumbramiento en exteriores, que puede variar con el transcurrir del día y los cambios en las condiciones.

¿Qué es la tecnología **Chromea7**?

Chromea7, una exclusiva formulación de pigmentos, es una verdadera revolución molecular que mantiene más moléculas activas para absorber más luz logrando un lente mejor y más rápido en una variedad de condiciones de iluminación en exteriores. *Chromea7* es la nueva tecnología central de Transitions Optical. Dado que los lentes *Transitions Signature VII* usan esta tecnología, son más rápidos ante la luz indirecta del sol y se oscurecen aún más en los días de calor.



¿Por qué debería recomendar los lentes **Transitions Signature VII**?

Los lentes *Transitions Signature VII* han sido diseñados para las múltiples condiciones que experimentan los usuarios. A través de su revolucionario modelo de desarrollo de productos – *Life 360™* –, Transitions Optical logró que los lentes *Transitions Signature VII* sean más rápidos en más situaciones al probarlos en más de 200 condiciones de la vida real que representan más de mil escenarios, que combinan diversas temperaturas, condiciones climáticas y ubicaciones geográficas.

Los lentes *Transitions Signature VII* son más reactivos ante la luz directa e indirecta del sol. Esto significa que se oscurecen más cuando el usuario está de espaldas al sol, en la luz reflejada y en diferentes momentos del día. Y en interiores, se vuelven totalmente claros rápidamente como los lentes comunes.

En pruebas con usuarios, los lentes *Transitions Signature VII* tuvieron una elevada satisfacción entre los pacientes, tanto en interiores como en exteriores. De hecho, 8 de cada 10 usuarios de lentes claros opinan que los lentes *Transitions Signature VII* son mejores que sus lentes claros comunes, lo cual representa una oportunidad perfecta para que los profesionales de la salud visual conviertan a los usuarios de lentes claros. Además, en pruebas con usuarios, la preferencia de los lentes *Transitions*

Signature VII fue de 2 a 1 por sobre los lentes *Transitions VI*.

¿Qué es **Life360™**?

Life360 es la nueva metodología patentada de Transitions Optical para diseñar, desarrollar y analizar el desempeño fotosensible a fin de evaluar de manera más precisa y óptima el desempeño de los productos y sus beneficios. Este revolucionario modelo utiliza tres técnicas: pruebas en laboratorio, pruebas con usuarios y mediciones del mundo real.

Al desarrollar la tecnología para *Transitions Signature VII*, Transitions Optical utilizó el nuevo proceso *Life360* para probar el efecto fotosensible con condiciones reales, lugares reales y situaciones reales para usuarios reales.

- Las **pruebas de laboratorio** tradicionales proporcionaron mediciones de base y pruebas de variación de la temperatura.
- Las **pruebas con usuarios verdaderos** se realizaron como parte del proceso para obtener información clave sobre la satisfacción de los clientes y sus preferencias después de usar los lentes.
- Las **mediciones del mundo real** tuvieron en consideración muchas posiciones de uso, ubicaciones geográficas, condiciones climáticas y temperaturas en más de 200 condiciones del mundo real y más de 1000 escenarios de uso.



¿A quién le debo recomendar los lentes **Transitions Signature VII**?

Los lentes *Transitions Signature VII* son adecuados para los usuarios de lentes que frecuentemente se trasladan a exteriores, pero pasan la mayor parte del tiempo en interiores. Es más probable que estos pacientes usen lentes claros y lo que les interesa es la comodidad que ofrecen los lentes adaptables. Enfaticé la claridad de los lentes en interiores y la experiencia visual superior que proporcionan. Tenga en cuenta

que 8 de cada 10 personas que usan lentes claros prefirieron los lentes *Transitions Signature VII* por sobre sus lentes claros comunes.

Las personas que ya no usan lentes fotosensibles, que quizás hayan abandonado la categoría fotosensible porque la vieja tecnología no era lo suficientemente clara en interiores, también son buenos candidatos para los lentes *Transitions Signature VII*. Mencionar la nueva tecnología *Chromea7* podría motivarlas a volver a la categoría fotosensible.

¿Cuándo estarán disponibles para el público general los lentes *Transitions Signature VII*?

Los lentes *Transitions Signature VII* estarán disponibles para el público general el 7 de enero de 2014.

¿Cuál es la disponibilidad de materiales y diseños de los lentes *Transitions Signature VII*?

Al igual que todos los lentes *Transitions*, los *Transitions Signature VII* se encuentran disponibles en una variedad de materiales y diseños, para que los profesionales del sector puedan recomendarlos con confianza. Visite TransitionsPRO.com y descargue la Guía de Prescripción *Transitions* (“*Transitions Dispensing Guide*”) para obtener más información sobre la disponibilidad de productos.

¿En qué colores se encuentran disponibles los lentes *Transitions Signature VII*?

Como los *Transitions VI*, los lentes *Transitions Signature VII* se ofrecerán en gris y café. La diferencia está en que los colores de los lentes *Transitions Signature VII* son más agradables desde el punto de vista estético.

El tinte gris es un color más neutro y realista, y el café es el mejor lente de uso diario con mejora de contraste que hemos ofrecido.

¿La nueva tecnología *Chromea7* que se encuentra en los lentes *Transitions Signature VII* es compatible con los tratamientos antirreflejo premium existentes?

Sí. Todos los lentes *Transitions Signature VII* se deben recomendar con un tratamiento antirreflejo premium. Los lentes *Transitions Signature VII* con tratamiento antirreflejo son ideales para los pacientes que buscan la mejor visión posible en interiores y exteriores, de día y de noche.

¿Cuánto se oscurecen los lentes *Transitions Signature VII*?

Los lentes *Transitions Signature VII* se han medido en múltiples condiciones exteriores y en diferentes lugares del mundo, reproduciendo lo que experimentan los usuarios. En promedio, los lentes *Transitions Signature VII* grises son un 15 % más oscuros y los café un 21 % más oscuros, en condiciones exteriores, que los lentes *Transitions VI*. Y lo que es más importante, con una mayor estabilidad térmica y mejor adaptación, los lentes *Transitions Signature VII* son más oscuros que los *Transitions VI* en todas las condiciones exteriores que son importantes para el usuario.

¿Los lentes *Transitions Signature VII* están diseñados para ser usados en interiores?

Sí. Los lentes *Transitions Signature VII* son totalmente claros en interiores y se pueden usar en lugar de los lentes claros comunes.

¿Los lentes *Transitions Signature VII* se activan detrás del parabrisas de un automóvil?

No. Al igual que los *Transitions VI* y los lentes claros comunes, los lentes *Transitions Signature VII* no ofrecen oscuridad significativa en el automóvil. Esto se debe a que los parabrisas tienen absorbentes de rayos UV para proteger el tablero y el interior de los vehículos de los perjudiciales efectos de los rayos UV, que tienen mucha energía.

Otra alternativa para los pacientes que buscan lentes adaptables que se activen en el automóvil son los *Transitions® XTRActive®*, lentes de uso diario que se activan ante la presencia de rayos UV y luz visible detrás del parabrisas.

¿El desempeño de los lentes *Transitions Signature VII* se ve afectado en condiciones de temperaturas extremas?

Todos los lentes fotosensibles se ven afectados por la temperatura, pero gracias a la exclusiva formulación de pigmentos de la tecnología *Chromea7*, los lentes *Transitions Signature VII* tienen una mayor estabilidad térmica, lo que les permite tener un desempeño más constante a todas las temperaturas.

En todos los lugares y condiciones, los lentes *Transitions Signature VII* dependen menos de la temperatura que los *Transitions VI*: son más oscuros cuando hace calor y tienen una oscuridad similar cuando hace frío.

¿Cuál es la vida útil de los lentes *Transitions Signature VII*?

Como todos los lentes *Transitions* de uso diario, los *Transitions Signature VII* por lo general durarán más que la vida útil de la prescripción de un paciente. Si bien es normal que con el correr del tiempo haya una pequeña pérdida del desempeño fotosensible, con el uso habitual, el usuario generalmente no percibe este cambio. Ya que la mayoría de los usuarios de lentes *Transitions* se convierten en clientes leales, es probable que adquieran un nuevo par mucho antes de que puedan notar cualquier tipo de cambio en el desempeño de sus lentes *Transitions*.

¿Existe un límite en la compatibilidad de los armazones con los lentes *Transitions Signature VII*?

No. Los lentes *Transitions Signature VII* se pueden usar con prácticamente cualquier armazón y material: plástico, metal, montura al aire, media montura o armazones completos.

¿Cuál es la mejor manera de presentar los lentes *Transitions Signature VII* a mis pacientes?

Usar el producto para hacer demostraciones en vivo, junto con las herramientas y los materiales para puntos de venta de *Transitions Optical* —como la herramienta de demostración de lentes y el folleto para clientes—, pueden ayudar a los profesionales de la salud visual a informar a sus pacientes y clientes sobre los beneficios de los lentes *Transitions Signature VII*.

¿Se pueden aplicar los beneficios de los planes de servicios médicos administrados (“managed care”) a los lentes *Transitions Signature VII*?

Sí. Muchos proveedores de seguros ofrecen cobertura para lentes *Transitions* como parte de su plan de cuidado visual. Para saber qué ahorros están disponibles, los pacientes deben contactar a sus proveedores de seguros.

¿Los lentes *Transitions Signature VII* me pueden ayudar a desarrollar mi negocio?

Absolutamente. Al recomendar los lentes *Transitions Signature VII*, le proporcionará a sus pacientes una manera superior de ver el mundo y los ayudará a satisfacer aún más sus necesidades y logrará que

los pacientes actuales se conviertan en visitantes habituales de su consultorio en el largo plazo. De hecho, el 94 % de los usuarios de lentes *Transitions* vuelven a comprar el producto, y hay un 79 % más de posibilidades de que estén completamente satisfechos con el lugar donde compraron sus lentes en comparación con otros usuarios de lentes.

En pruebas con usuarios, los lentes *Transitions Signature VII* tuvieron una alta satisfacción entre los pacientes, tanto en interiores como en exteriores. De hecho, 8 de cada 10 usuarios de lentes claros opinan que los lentes *Transitions Signature VII* son mejores que sus lentes claros comunes, lo cual representa una oportunidad perfecta para convertir usuarios de lentes claros en usuarios de lentes adaptables.

¿Cuál es el precio de los lentes *Transitions Signature VII*?

Los precios pueden variar según el material y el diseño; comuníquese con su laboratorio o fabricante de lentes para obtener información sobre los precios.

¿Cómo es la claridad en interiores de los lentes *Transitions Signature VII*?

La claridad en interiores de los lentes *Transitions Signature VII* es excelente. Al igual que los lentes *Transitions VI*, son totalmente claros en interiores y se pueden usar en lugar de los lentes claros comunes. En una encuesta reciente, el 96 % de los usuarios de lentes claros manifestaron estar satisfechos o muy satisfechos con la claridad en interiores de los lentes *Transitions Signature VII*.

¿Qué proceso se usa para crear los lentes *Transitions Signature VII*?

Dependiendo del material del lente, los lentes *Transitions Signature VII* se fabrican con nuestros procesos patentados de imbibición o *Trans-Bonding™*.

¿Con quién puedo comunicarme si tengo preguntas?

Si tiene más preguntas, comuníquese con su Representante de *Transitions Optical* o con el Servicio de Atención al Cliente de *Transitions Optical* al 1-800-848-1506 ext. 3 o cservice@Transitions.com.